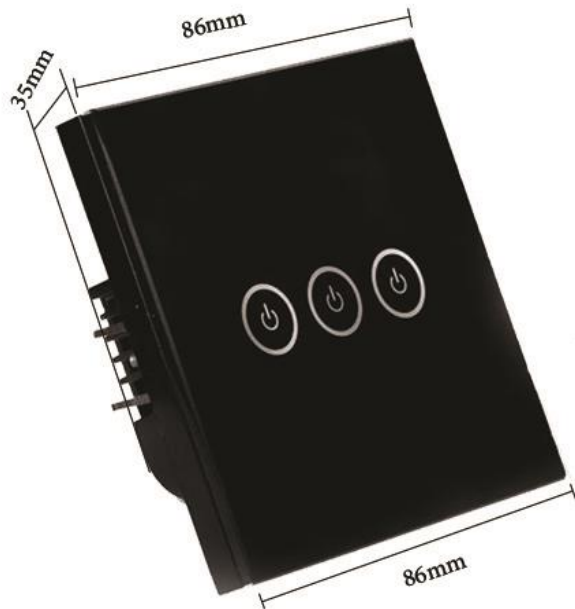




فراهوش

www.Farahoush.ir

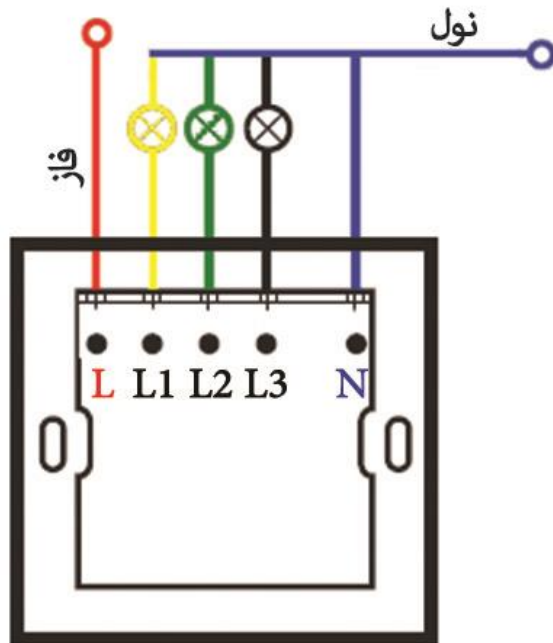


کلید لمسی FKR ، یک نوع کلید تاچ جهت کنترل انواع روشنایی و وسایل کنترل از راه دور به کمک اپلیکیشن و ریموت می باشد .

Farahoush touch light switches

✓	پنل ضد خش و شفاف ، قابلیت پذیرش سناریو
✓	پذیرش 18 ریموت کنترل ، اتصال به مرکز کنترل فراهوش
✓	تحمل جریان تا 5 آمپر به وسیله رله های برای هرکدام از پل ها
✓	نصب در قوطی های معمولی بدون تخریب و بدون تغییر سیم کشی

جهت استفاده از کلید لمسی فراهوش از نقشه زیر استفاده نمائید



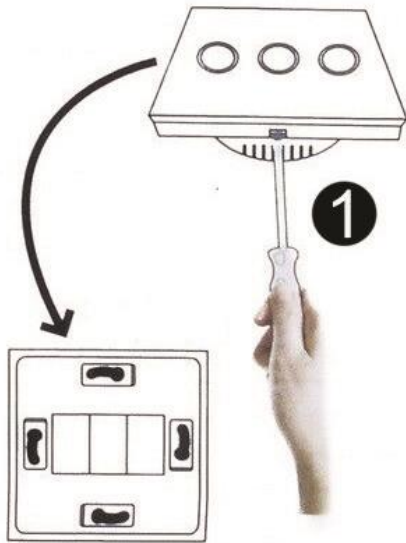
L: سیم فاز را به این ترمینال وصل نمائید .

L1: سیم برگشت فاز را از لامپ یا وسیله مورد نظر اول به این ترمینال وصل نمائید .

L2: سیم برگشت فاز را از لامپ یا وسیله مورد نظر دوم به این ترمینال وصل نمائید .

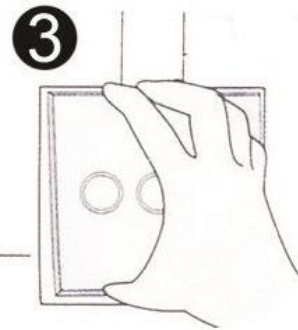
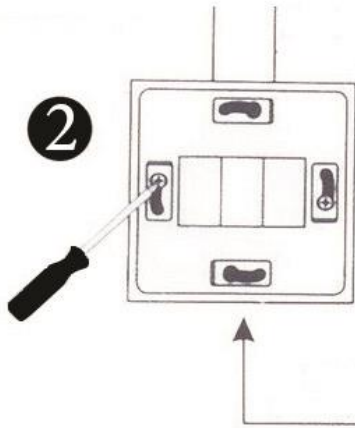
L3: سیم برگشت فاز را از لامپ یا وسیله مورد نظر سوم به این ترمینال وصل نمائید .

N: سیم نول را به این ترمینال وصل نمائید.



روش بازکردن پندل کلید فاز متر را در محل مورد نظر قرار داده و با کمی فشار به سمت بالا باز نمائید (تصویر شماره 1)

روش نصب بر روی قوطی برق با استفاده از پیچ های داخل جعبه آنها را در جایگاه مشخص شده بر روی قوطی پیچ نمائید (تصویر شماره 2)



روش جا زدن درب مطابق تصویر پندل را از سمت بالا بر روی کلید گذاشته و به آرامی رو به پایین فشار دهید (تصویر شماره 3)

تعریف یک دکمه برای خاموش و روشن کردن :
 جهت تعریف ریموت کنترل برای کلید مورد نظر، آن را به مدت 5 ثانیه لمس نمائید تا زمانی که چراغ سبز رنگ شروع به چشمک زدن کند ، دست خود را رها کرده و دکمه ی مورد نظر بر روی ریموت را فشار دهید چراغ سبز سه بار به آرامی چشمک می زند ، سپس چراغ قرمز شروع به چشمک زدن می کند ، منتظر بمانید تا چراغ سبز شود . در این صورت دکمه ی انتخاب شده روی ریموت عمل ON و هم OFF را انجام می دهد .



تعریف دو دکمه برای خاموش و روشن کردن :

جهت تعریف ریموت کنترل برای کلید مورد نظر، آن را به مدت 5 ثانیه لمس نمائید تا زمانی که چراغ سبز رنگ شروع به چشمک زدن کند ، دست خود را رها کرده و دکمه مورد نظر بر روی ریموت را فشار دهید چراغ سبز 3 بار به آرامی چشمک می زند ، سپس چراغ قرمز شروع به چشمک زدن می کند ، برای تعریف حالت خاموش ، دکمه ی مورد نظر بر روی ریموت را فشار دهید ، چراغ سبز سه بار به آرامی چشمک می زند. در این حالت دکمه ی انتخاب شده روی ریموت در مرحله ی اول عمل ON و دکمه ی دوم عمل OFF را انجام می دهد .

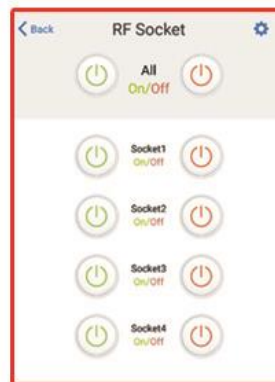
حذف ریموت :

دست خود را به مدت 10 ثانیه روی دکمه ی مورد نظر بر روی کلید قرار دهید تا زمانی که چراغ آن خاموش شود ، دکمه ی مورد نظر را رها کرده ، منتظر بمانید تا چراغ سبز 3 بار چشمک بزند. در این صورت حافظه ی دکمه ی مورد نظر پاک خواهد شد.

در ابتدا دکمه ی ریموت را همانند حالت " تعریف دو دکمه برای خاموش و روشن " برای کلید موردنظر تعریف نموده سپس وارد نرم افزار شده و پس از لمس گزینه ی + در صفحه ی اصلی نرم افزار ، مسیر زیر را دنبال کنید ؛

Add Remote ➤ RF socket-socket 1 ON ➤ Sweap frequency

در این حالت همزمان با لمس گزینه Sweap frequency به مدت 2 ثانیه دکمه ی ریموت را فشار داده و رها کنید . در پیام ظاهر شده (please confirm) گزینه ی ok را انتخاب کرده و مجددا کلید موردنظر روی ریموت را به مدت 2ثانیه نگه داشته و سپس رها کنید



جهت مشاهده ی ویدئوی آموزشی مربوط به مرکز کنترل اینترنتی لطفا به farahoush.ir مراجعه فرمایید.

جهت کنترل کلیدها از طریق مرکز کنترل پیامکی در ابتدا لازم است این دستگاه را از farahoush.ir و یا نمایندگی های فراهوش تهیه نمایید.

جهت کنترل کلیدها از طریق نرم افزار، کلید مورد نظر را به مدت پنج ثانیه لمس نمائید تا زمانی که چراغ سبز رنگ شروع به چشمک زدن کند ، دست خود را رها کرده و دکمه ی مورد نظر در اپلیکیشن را لمس کنید ، چراغ سبز سه بار به آرامی چشمک می زند ، سپس چراغ قرمز شروع به چشمک زدن می کند؛منتظر بمانید تا چراغ سبز سه بار به آرامی چشمک بزند.



جهت مشاهده ی ویدئوی آموزشی مربوط به مرکز کنترل اینترنتی لطفا به farahoush.ir مراجعه فرمایید.